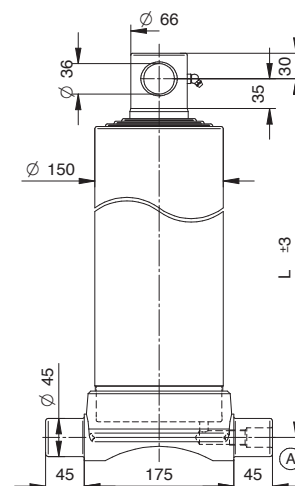


## VÉRINS HYDRAULIQUES TÉLESCOPIQUES

### Articulation inférieure - 4 expansions - série lourde

P maxi de service : 220 bar - Poids total basculable : 14 tonnes à 180 bar

Course	Ø Expansions Tonnage				L	L. expansion	Poids	Volume d'huile	Référence
	mm	Ø 68 6,5 t.	Ø 88 10,9 t.	Ø 107 16,1 t.					
1975	•	•	•	•	644	570	74	17	406.040.4540F
1035	•	•	•	•	410	335	47	9	406.040.4541F
1215	•	•	•	•	454	380	52	10,5	406.040.4542F
1495	•	•	•	•	524	450	60	13	406.040.4543F
1695	•	•	•	•	574	500	66	14,5	406.040.4544F



P maxi de service : 220 bar - Poids total basculable : 20 tonnes à 180 bar

Course	Ø Expansions Tonnage				L	L. expansion	Poids	Volume d'huile	Référence
	mm	Ø 88 10,9 t.	Ø 107 16,1 t.	Ø 126 22,4 t.					
1205	•	•	•	•	479	380	64	14,5	406.040.4572F
1485	•	•	•	•	549	450	73	18	406.040.4545F
1675	•	•	•	•	599	500	79	20	406.040.4546F
1955	•	•	•	•	669	570	87	23,5	406.040.4547F
2505	•	•	•	•	829	730	107	31	406.040.4590F

